

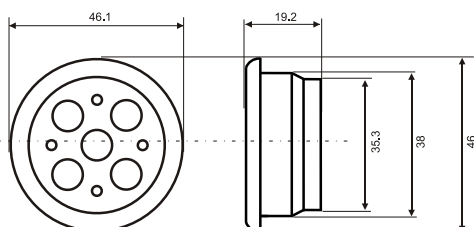


Ovládací panel

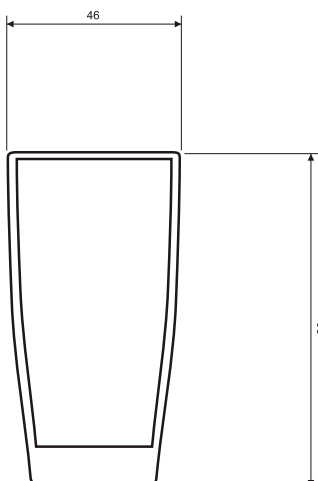


Dálkové ovládání

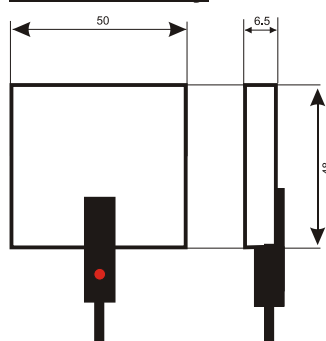
Ovládací panel



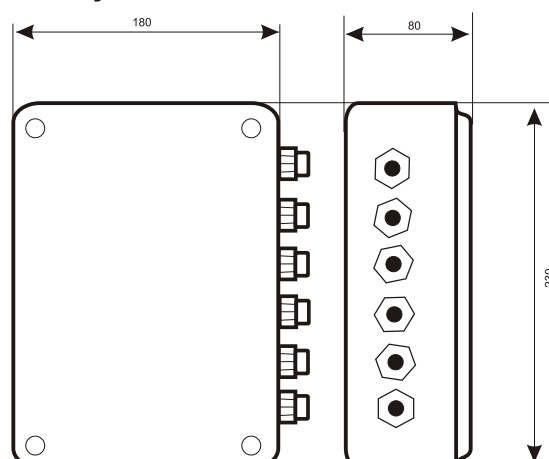
Dálkové ovládání



Senzor hladiny



Řídicí jednotka



Řídicí jednotka pro masážní vany s dálkovým ovládním

Jedná se o elektronickou řídicí jednotku osazenou mikroprocesorem, určenou pro řízení motoru vodní pumpy, perličkové masáže s regulací výkonu a osvětlení masážní vany. Dle konfigurace je řídicí jednotka je schopna zajistit automatickou desinfekci vany nebo automatické vysoušení. Celý systém lze ovládat tlačítky na ovládacím panelu nebo pomocí dálkového ovládání.

Součástí řídicí jednotky je chromovaný ovládací panel a hladinový sensor. V případě automatické desinfekce systém obsahuje navíc dva hladinové senzory, směšovací ventil a elektromagnetický dvoucestný ventil.

Dálkové ovládání je odolné proti stříkající vodě a lze ho uchopit mokrou rukou. Dálkové ovládání nesmí být ponořováno pod hladinu !

Možnosti jednotky

- ✓ **Hydromasáž**
 - zapnutí on / off
 - blokování hladinovým senzorem
- ✓ **Perličková masáž**
 - regulace výkonu +/-
 - možnost zapnutí kolísavého výkonu
- ✓ **Osvětlení**
 - zapnutí on / off
 - lze dodat s nebo bez trafo 50W
- ✓ **Automatická desinfekce**
 - zapnuto on / off
 - zcela automatický proces po vypuštění vany
 - detekce přítomnosti desinf. roztoku
 - automatické vysoušení vany

Technické parametry

Napájení	230V 50-60Hz
Spínaný proud	Hydromasáž 1 x 8A (max. 20 minut) Perlička 1 x 5A (max. 20 minut) Osvětlení 1 x 1A Desinfekce 2 x 0,2A
Dálkové ovládání	infračervený vysílač (sensor v displeji)
Napájení dálkového ovládání	2 x 1,5V (baterie AAA)
Pracovní teplota	5 - 50°C
Stupeň krytí řídicí jednotky	IP 55
Stupeň krytí dálkového ovládání	IP 55
Stupeň krytí ovládacího panelu	IP 65

Informace pro objednání

Výrobek	Objednací číslo
BAHAMA 05, komplet	AL3500 001

Komplet obsahuje: řídicí jednotku, ovládací panel, 2 x sensor hladiny vody, sensor desinfekčního roztoku, dálkové ovládání, dvoucestný elektromagnetický ventil, směšovací ventil, trafo 50W pro osvětlení